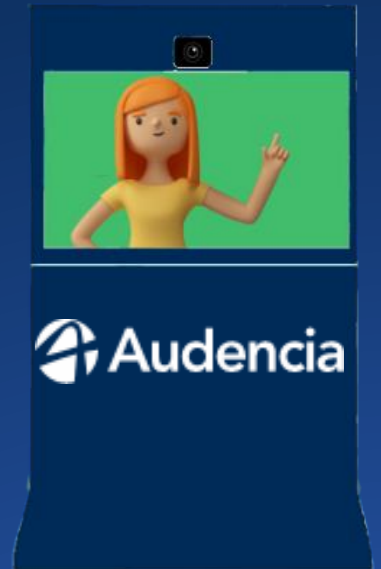




Audencia

L&T REX



Easy Recording Studio

Firas Abdelmalek

Learning & Teaching Designer in Learning & Quality Development Department

Steven Bachimont

Audiovisual Support in Digital Transformation and Information Systems Department

The 28th of November 2024

L&T REX

Easy Recording Studio

- What is Easy Recording Studio? What can you use it for?
- What support you need? What should you prepare?
- How to book the ERS?
- What are the best practices? Where to find some examples?
- How to record at the ERS?
- How to retrieve my video?
- How and where to deploy my video?

What is Easy Recording Studio? What can you use it for?

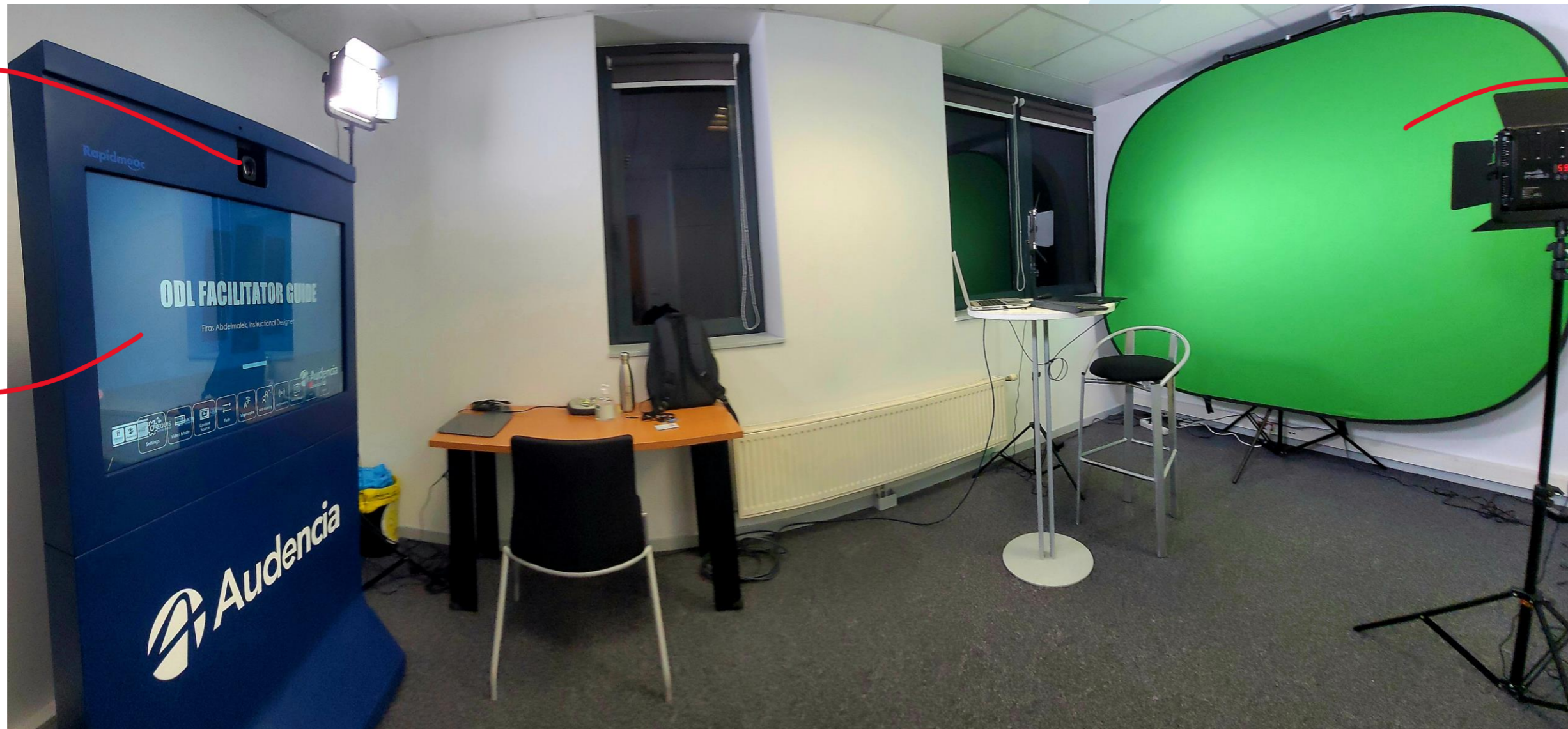
Easy Recording Studio

is an open-access video recording device installed at our premises at the Atlantic Campus since 2021. It is used in the context of educational design projects for both programs and courses, and potentially in other non-teaching projects. The user has the choice of being embedded on its content (slides) thanks to green background.

Camera

Green background

Teleprompter



EASY RECORDING STUDIO: User Journey

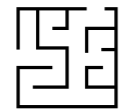
DESIGN



Your project is ready? Book directly the studio

Preparation Prepare your presentation material and your script

If you need help with pedagogical design, please contact pedagogy@audencia.com.



Reservation

Book the room 185 ECE via Outlook as for a meeting by indicating the course and program names in the subject line and adding as mandatory support-audiovisuel@audencia.com and pedagogy@audencia.com.

If you need help with your first steps in the studio, indicate it in the body of the booking email.

PRODUCTION



Production Familiarize yourself with the studio

Follow the transmitted and in the room **tutorials** for running the device.
Get a USB stick for your script, a tablet is available for your PPT.

In case of technical problems, you can call the audiovisual support on **02 40 37 34 40**



Post-production Ask for post-production

Transfer your video file to your USB stick.

Need to add an intro/outro jingle, automated subtitles, etc.? The **audiovisual-support** via assistance.audencia.com can help you.



Deployment LMS Integration

Upload your video file to the LMS platform

The **support-applicatif** via assistance.audencia.com can accompany you in the integration of your realization on the adapted platform, Blackboard or CrossKnowledge for example.

**What support you need?
What should you prepare?**

What support you need?

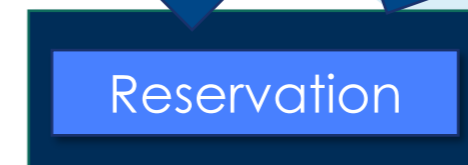
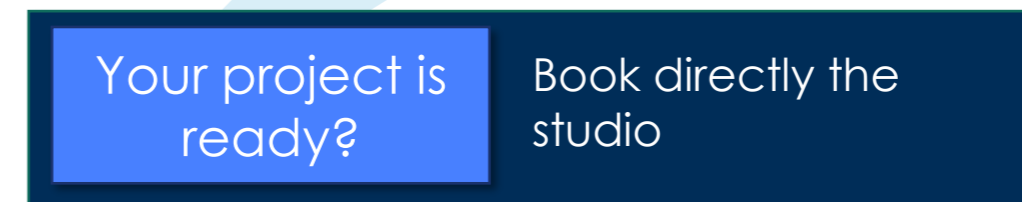
To have access to **Easy Recording Studio** you validate your reservation in advance on Outlook **Room ECE 185** and don't forget adding as mandatory:

- support-audiovisuel@audencia.com

To have a **demonstration**, be assisted **on the use of Easy Recording Studio** or for any **technical issue** when recording.

- pedagogy@audencia.com

To be assisted by a **Learning & Teaching Designer** in **building your eLearning Module** and adapting your **course content**.



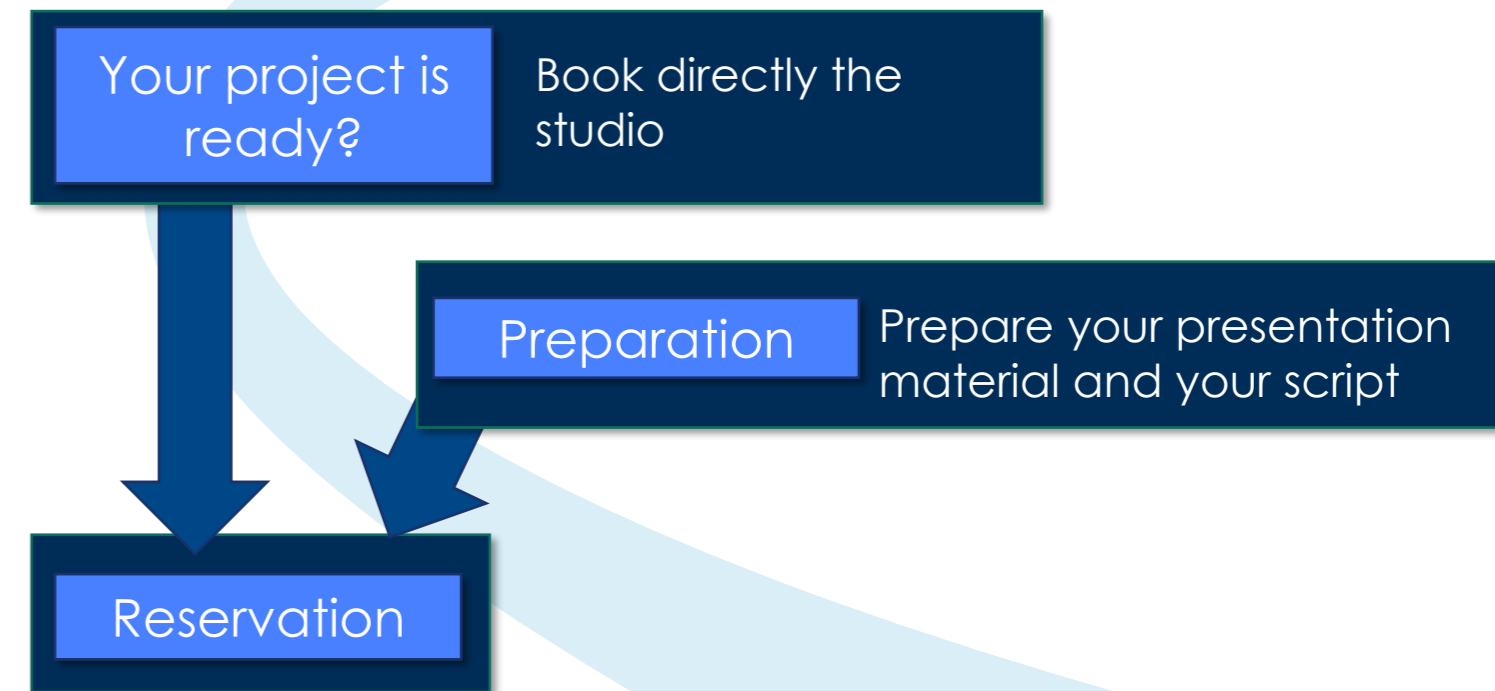
What should you prepare?

Before coming to **Easy Recording Studio**, we recommend to take a look on "[Open and Distance Learning Facilitateur Guide](#)" to help you in preparing your material and script.

The **Learning & Teaching Team** can assist you on the pedagogical engineering part, write to pedagogy@audencia.com

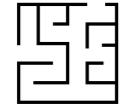
Watch also these [tutorials](#) to have an idea of the capacities of the device.

Don't forget to load your resources on a **USB stick**.



How to Book the ERS?

How to book the ERS?



Reservation

Book the room 185 ECE as for a meeting by indicating in the subject the name of the course and program and adding as mandatory support-audiovisuel@audencia.com and pedagogy@audencia.com.

If you need help with your first steps in the studio, indicate it in the body of the booking email. The audiovisual support will meet you the first day to train you.

Support-Audiovisuel X: "Toute demande doit être effectuée 48h à l'avance."
Vous n'avez pas encore envoyé l'invitation à cette réunion. Ce rendez-vous est en conflit avec un autre rendez-vous de votre calendrier.

Titre: cours de finance durable et investissement responsable Masters 2 PGE 2023

Obligatoire: Support-Audiovisuel, Audencia Pedagogy

Facultatif:

Heure de début: ven. 20/10/2023 09:00

Heure de fin: ven. 20/10/2023 15:00

Emplacement:

Sélectionner les salles : All_Rooms

Rechercher: Toutes les colonnes

Nom	Emplacement	Téléphone profe
Atlantic Campus ECE Bulle 174 Marketing	Atlantic Campus ECE Bulle 174	
Atlantic Campus ECE Bulle 194 Management + Pole ...	Atlantic Campus ECE Bulle 194	
Atlantic Campus ECE Bulle 285-1 Finance	Atlantic Campus ECE Bulle 285-1	
Atlantic Campus ECE Bulle 288 BS	Atlantic Campus ECE Bulle 288	
Atlantic Campus ECE Restaurant 77 #	Atlantic Campus ECE Restaura...	
Atlantic Campus ECE Restaurant 78 (Direction) #	Atlantic Campus ECE Restaura...	
Atlantic Campus ECE Restaurant 79 #	Atlantic Campus ECE Restaura...	
Atlantic Campus ECE Restaurant 85	Atlantic Campus ECE Restaura...	
Atlantic Campus ECE Restaurant 86	Atlantic Campus ECE Restaura...	
Atlantic Campus ECE Salle 182 - Permanent Faculty	Atlantic Campus ECE Salle 182	
Atlantic Campus ECE Salle 185 - Easy Recording Stu...	Atlantic Campus ECE Salle 185	
Atlantic Campus Hall Salle 8	Atlantic Campus Bulle 8	
Atlantic Campus Hall Salle 9	Atlantic Campus Bulle 9	
Atlantic Campus Salle 114	Atlantic Campus Salle 114	
Atlantic Campus Salle 140 #	Atlantic Campus Salle 140 #	
Atlantic Campus Salle 551 #	Atlantic Campus Salle 551 #	
Atlantic Campus Salle 555 (Réservée Direction Génér...	Atlantic Campus Salle 555 (Sall...	
Atlantic Campus Tripode 304	Atlantic Campus Tripode 304	
Atlantic Campus Tripode 325 #	Atlantic Campus Tripode 325 #	
Atlantic Campus Tripode 408 #	Atlantic Campus Tripode 408 #	
Atlantic Campus Tripode 409 #	Atlantic Campus Tripode 409 #	
Atlantic Campus Tripode 417	Atlantic Campus Tripode 417	
Atlantic Campus Tripode 502 #	Atlantic Campus Tripode 502 #	
Atlantic Campus Tripode 506 #	Atlantic Campus Tripode 506 #	
Atlantic Campus Tripode 516 #	Atlantic Campus Tripode 516 #	
Atlantic Campus Tripode 519 #	Atlantic Campus Tripode 519 #	

How to Book the ERS?

Support-Audiovisuel X: "Toute demande doit être effectuée 48h à l'avance."
Vous n'avez pas encore envoyé l'invitation à cette réunion. Ce rendez-vous est en conflit avec un autre rendez-vous de votre calendrier.

Titre: cours de finance durable et investissement responsable Masters 2 PGE 2023

Obligatoire: Support-Audiovisuel, Audencia Pedagogy, Atlantic Campus ECE Salle 185 - Easy Recording Studio

Facultatif:

Heure de début: ven. 20/10/2023 09:00

Heure de fin: ven. 20/10/2023 15:00

Emplacement: Atlantic Campus ECE Salle 185 - Easy Recording Studio

Je n'ai pas préparé de PowerPoint pour ce cours, comment puis-je faire ?

Pouvez-vous m'aider au démarrage car c'est une première pour moi et je suis assez stressé de passer devant une caméra et je ne suis pas très à l'aise en technique.

Merci beaucoup.

Mr B

**What are the best practices?
Where to find some examples?**

What are the best practices? Where to find some examples?

Audencia PORTAIL LEARNING & TEACHING

Accueil > J'organise mon cours > Méthodologies et pratiques

Easy Recording Studio

Process et bonnes pratiques

Le Easy Recording Studio est un dispositif d'enregistrement en accès libre (réservation 185 ECE via Outlook) installé dans nos locaux à Atlantic Campus. Il est utilisé dans le cadre de projets de conception pédagogique tant pour les programmes PGE, MSIM, China, Gaia, FC... etc, que pour les cours, et potentiellement dans le cadre d'autres projets hors enseignement. L'usage du dispositif se fait en autonomie : l'utilisateur apporte son support de cours et se met devant la caméra pour s'auto-filmer. L'objectif consiste en la production de vidéos accessibles en asynchrone, avec ou sans post-production et sans besoin de connaissance technique avancée.

En accédant à l'Easy Recording Studio, vous trouverez une salle équipée d'un fond vert, des luminaires, une caméra, un prompteur (où l'on défilera le script et votre support) et l'ensemble des équipements nécessaires à l'enregistrement.

LIENS UTILES

- L&T REX #10 : Easy Recording Studio
- L&T REX #15 : Easy Recording Studio & Panopto video server
- Guide facilitateur FOAD

Avant votre passage au ERS, nous vous recommandons de consulter les liens utiles et/ou nous contacter via le [formulaire](#) afin de connaître les prérequis à tout enregistrement et bénéficier de l'accompagnement nécessaire dans la réalisation de vos conceptions pédagogiques.

En avant, en voici une liste d'aide pour vos premiers pas en studio, relative à la réservation, la production et la post-production. Le support audiovisuel vous sera transmis à la première fois de votre venue.

COMMENT PUIS-JE RÉSERVER LE ERS ?

Réservez la salle 185 ECE via Outlook comme pour une réunion et indiquez dans l'objet le nom du cours et programme et en destinataire comme obligatoirement pedagog@audencia.com et assistance@audencia.com.

Si vous avez besoin d'aide pour vos premiers pas en studio, indiquez dans le corps de mail de réservation, le support audiovisuel vous sera transmis à la première fois de votre venue.

LA PRODUCTION

Une étape : Mise en place et démarrage du Studio

Vous avez bien réservé le studio, et l'ajout de votre premier passage, veuillez simplement vous auto-filmer comment et que faire à votre arrivée ? Pas de panique ! Voici une courte vidéo sur les conditions probables de démarrage du studio :

Le matériel à apporter le jour de votre enregistrement :

- Une clé USB, avec pour 2 raisons :
 - Charger le texte (script) à afficher sur le prompteur
 - Décharger le matériel qui sera à produire
- Un ORDINATEUR avec écran vidéo HDMI afin de pouvoir le relier au studio. Réglez pour afficher votre support de présentation sur l'écran (PC, PPT).

Si vous avez des questions lors de votre enregistrement n'hésitez pas à contacter le support audiovisuel au 02 40 37 34 40 ou via assistance@audencia.com.

Deuxième étape : Le tournage

La prochaine étape consiste à lancer l'application "Egghouse", via le raccourci présent sur le bureau. Méritez-vous d'être prêt à votre venue ?

Clé-à-main vous retrouverez quelques didacticiels pour vous accompagner dans vos premiers pas dans l'application.

Menu Principal - démarrage

Enregistrement

Extinction du système

Sous-tirage - Traduction

Post Production

Doublage

Réaliser doublage traduction

<https://learning-teaching.audencia.com/en/jorganise-mon-cours/easy-recording-studio>



Quelques conseils pour présenter efficacement face caméra

Tenue, coiffure, maquillage

Une prestation filmée est comme une première impression. Quelle impression de vous-même voulez-vous donner ? Votre tenue, y compris votre coiffure et les éventuels accessoires que vous portez doivent avoir une raison d'être.

Choisissez une tenue à votre taille (il n'est pas grand ou trop petit, ça va se voir et donner une mauvaise impression), propre, et si possible dans laquelle vous êtes à l'aise pour ne pas gêner la prestation.

Habillez-vous d'une manière sobre, sans vert et sans rayures car le tournage peut avoir lieu dans notre salle de montage devant un fond vert qui cela-ci sera remplacé au montage par votre support PowerPoint. Évitez aussi le surcharge d'accessoires (bijoux).

Le maquillage ne doit pas être surchargé. Il sert principalement à ne pas briller comme un miroir avec les éclairages, ce qui peut être une distraction.

Face caméra

La caméra doit être vue comme une amie bienveillante qui vous écoute en souriant. Vous lui parlez tranquillement comme vous parlez à une personne et lui souriez en retour. Cela vous mettra beaucoup plus à l'aise.

Rythme et volume

Mélanges vos pauses. Lors de la lecture, notre cerveau a besoin de pauses pour assimiler l'information qui lui est présentée. Un apprentissage à base de ses mêmes pauses pour intégrer ce qu'il vient d'entendre. Techniquement, il est possible de couper la captation pour la reprendre ensuite ou même de filmer plusieurs fois de suite une partie sur laquelle vous bloquez.

Répétez normalement et vous parlez normalement. Ne débâillez pas votre discours en phrases longues et monotones. Au contraire, profitez des virgules pour respirer et faire respirer votre phrase. Accentuez les mots importants dans vos phrases. Rien de plus soporifique qu'un discours uniforme. Au niveau volume, si vous parlez trop bas, une voix fluette n'inspire pas la confiance en soi. Soyez suffisamment clair pour que chaque mot soit compréhensible.

Les modèles

Allumez votre télévision et observez... le journal télévisé ! Parce que finalement, à la fin au quotidien ce que vous vous préparez à faire... et ce sont des pros ! Enregistrez les et essayez de reproduire leurs attitudes, leurs gestes, leurs intonations...

Pour le reste... à vous de jouer !

Le langage corporel

Le regard

Un visage de robot, impressionnant, fait fuir et fait penser à de la discrimination. C'est tout le visage qui exprime votre parole et révèle ce que vous pensez vraiment quand vous parlez. Lorsque vous dites quelque chose, pensez-le (il n'y a pas d'importance de parler calmement en prononçant les phrases)... et votre visage l'exprime.

Les mains, les bras

Les mains et les bras parlent aussi. Les bras croisés sont un signe de fermeture, de défense, de tension. Les mains jointes un signe d'attention.

Utilisez vos mains pour ponctuer vos phrases mais évitez de jouer les moules à vent, ça distrait l'attention.

L'attitude

Tenez-vous droit mais pas au garde-à-vous... c'est pour ça que les choses ont un dossier. Pas affalé en avant ou en arrière, mais attentif à votre interlocuteur. Pas penché vers la gauche ou vers la droite, ça donne un sentiment de déséquilibre.

En fait, tenez-vous suffisamment droit pour bien respirer sans contrainte (on enseigne la respiration abdominale aux acteurs, chanteurs et musiciens à vent, qui respirent très peu du torse).

Le mouvement

Tout dépend du cadrage. Ne faites pas des mouvements qui sortent du cadre. Ne marchez pas comme un ours en cage ou un cadre au téléphone.

En fait, la gestion du déplacement en théâtre est un niveau déjà bien avancé... pour débiter, tenez-vous en à une position fixe, c'est déjà suffisamment complexe à maîtriser.

Enchaînement

Répétez devant un miroir et vous saurez de quoi vous avez l'air. Regardez votre posture, vos mains, votre regard, votre visage... puis apportez les changements nécessaires pour que ce soit plus naturel et spontané.

POST PRODUCTION

Une fois votre vidéo tournée, n'oubliez pas de la récupérer. Vous pouvez la transférer sur votre clé USB ou l'envoyer sur le serveur de stockage en ligne "Panopto" (cf. didacticiels et tutoriels ci-dessus). N'hésitez pas à solliciter le support audiovisuel via assistance@audencia.com pour le report d'un jingle/outro, des sous-titres, etc.

DÉPLOIEMENT DES RESSOURCES SUR LE LMS

La phase d'intégration technique, dernière étape avant le déploiement du cours auprès des étudiants, consiste à mettre en forme les contenus sur la plateforme d'apprentissage et gestion des ressources pédagogiques type Moodle/Blackboard/CrossKnowledge... Cette étape est assistée par l'équipe technique qui se charge de l'implémentation des contenus dans l'espace de cours du LMS Blackboard ou CrossKnowledge (enrichissement de documents, examen en ligne avec grilles d'évaluation, forums, WIKI, gestion de groupes projet...). Si vous avez des questions lors de l'intégration de vos contenus du cours n'hésitez pas à contacter le support applicatifs via assistance@audencia.com.

VOICI UN APERÇU DE L'UTILISATION DU EASY RECORDING STUDIO SUR LES 3 DERNIÈRES ANNÉES :

Année	Nombre d'utilisateurs	Temps passé en heures au ERS par utilisateur
2021	~100	~100
2022	~150	~150
2023	~300	~300

Audencia PORTAIL LEARNING & TEACHING

Accueil > J'organise mon cours > Méthodologies et pratiques

Easy Recording Studio

Process et bonnes pratiques

Le Easy Recording Studio est un dispositif d'enregistrement en accès libre (réservation 185 ECE via Outlook) installé dans nos locaux à Atlantic Campus. Il est utilisé dans le cadre de projets de conception pédagogique tant pour les programmes PGE, MSIM, China, Gaia, FC... etc, que pour les cours, et potentiellement dans le cadre d'autres projets hors enseignement. L'usage du dispositif se fait en autonomie : l'utilisateur apporte son support de cours et se met devant la caméra pour s'auto-filmer. L'objectif consiste en la production de vidéos accessibles en asynchrone, avec ou sans post-production et sans besoin de connaissance technique avancée.

En accédant à l'Easy Recording Studio, vous trouverez une salle équipée d'un fond vert, des luminaires, une caméra, un prompteur (où l'on défilera le script et votre support) et l'ensemble des équipements nécessaires à l'enregistrement.

LIENS UTILES

- L&T REX #10 : Easy Recording Studio
- L&T REX #15 : Easy Recording Studio & Panopto video server
- Guide facilitateur FOAD

Avant votre passage au ERS, nous vous recommandons de consulter les liens utiles et/ou nous contacter via le [formulaire](#) afin de connaître les prérequis à tout enregistrement et bénéficier de l'accompagnement nécessaire dans la réalisation de vos conceptions pédagogiques.

Voici le process global d'utilisation du ERS et l'article qui détaille chaque étape :

DESIGN

PRODUCTION

Deployment

Post-production

Reservation

Production

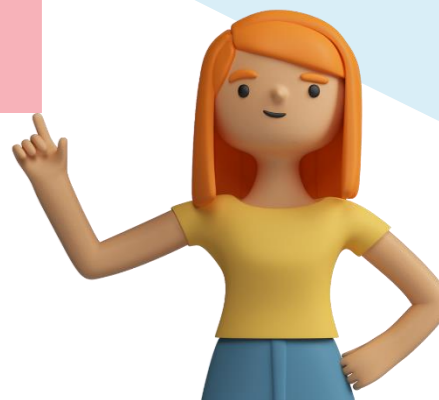
Post-production

Deployment

LIENS UTILES

- L&T REX #10 : Easy Recording Studio
- L&T REX #15 : Easy Recording Studio & Panopto video server
- Guide facilitateur FOAD

<https://one.audencia.com/home/ls/content/easy-recording-studio-ers>



How to record at ERS?

How to record at ERS?

Follow the transmitted and in the room tutorials for running the device. **Get a USB stick** for your script, a tablet is available for your PPT.

Just remember the shared tips in front of the camera.

In case of technical problems, you can call the audiovisual support on **02 40 37 34 40**



Production

Familiarize yourself with the studio

How to retrieve my video?

How to retrieve my video?

Transfer your video file to your USB stick.

Need to add an intro/outro jingle, automated subtitles via panopto, etc.? The **audiovisual-support** via assistance.audencia.com can help you.



Post-production

Ask for post-production

How and where to deploy my video?

How and where to deploy my video?

Upload your video file to the LMS platform using panopto server.

The **support-applicatif** via assistance.audencia.com can accompany you in the integration of your realization on the adapted platform, Blackboard or CrossKnowledge for example.

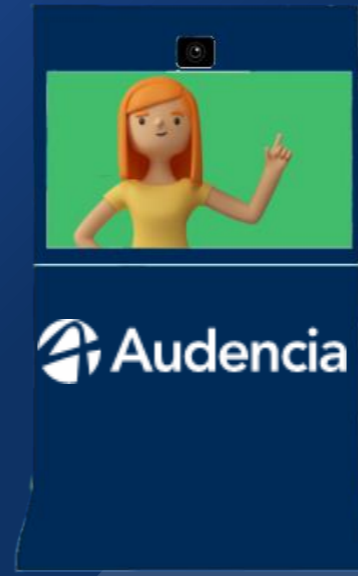
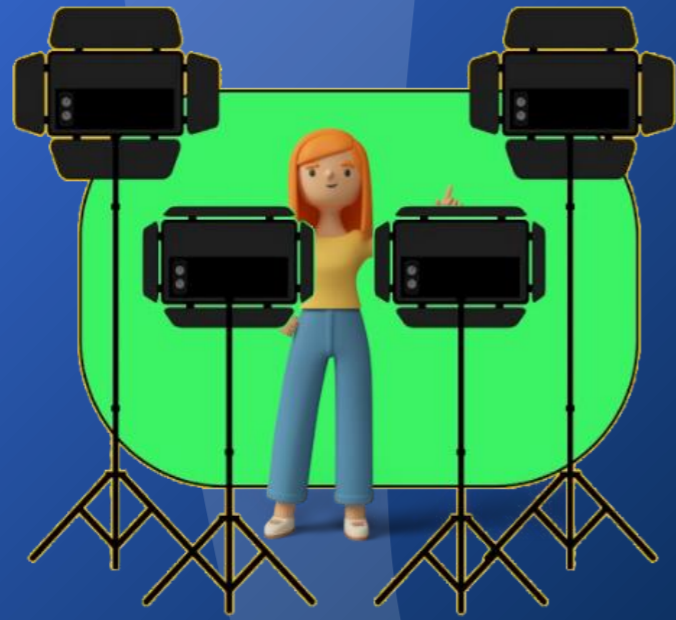


Deployment

LMS Integration



Audencia
audencia.com



NEVER STOP

MERCI! THANK YOU!
See you soon at ERS



DARING

"
*Cultiver l'audace,
toujours et à tout âge,
croire en soi, se lancer, innover,
apprendre de ses échecs,
se relever et recommencer.
S'engager avec et pour les autres,
agir en manager responsable,
respectueux et bienveillant,
impacter positivement la société.*

*L'audace nous grandit,
élargit notre horizon,
nourrit notre imagination
pour mieux transformer le monde.*

"